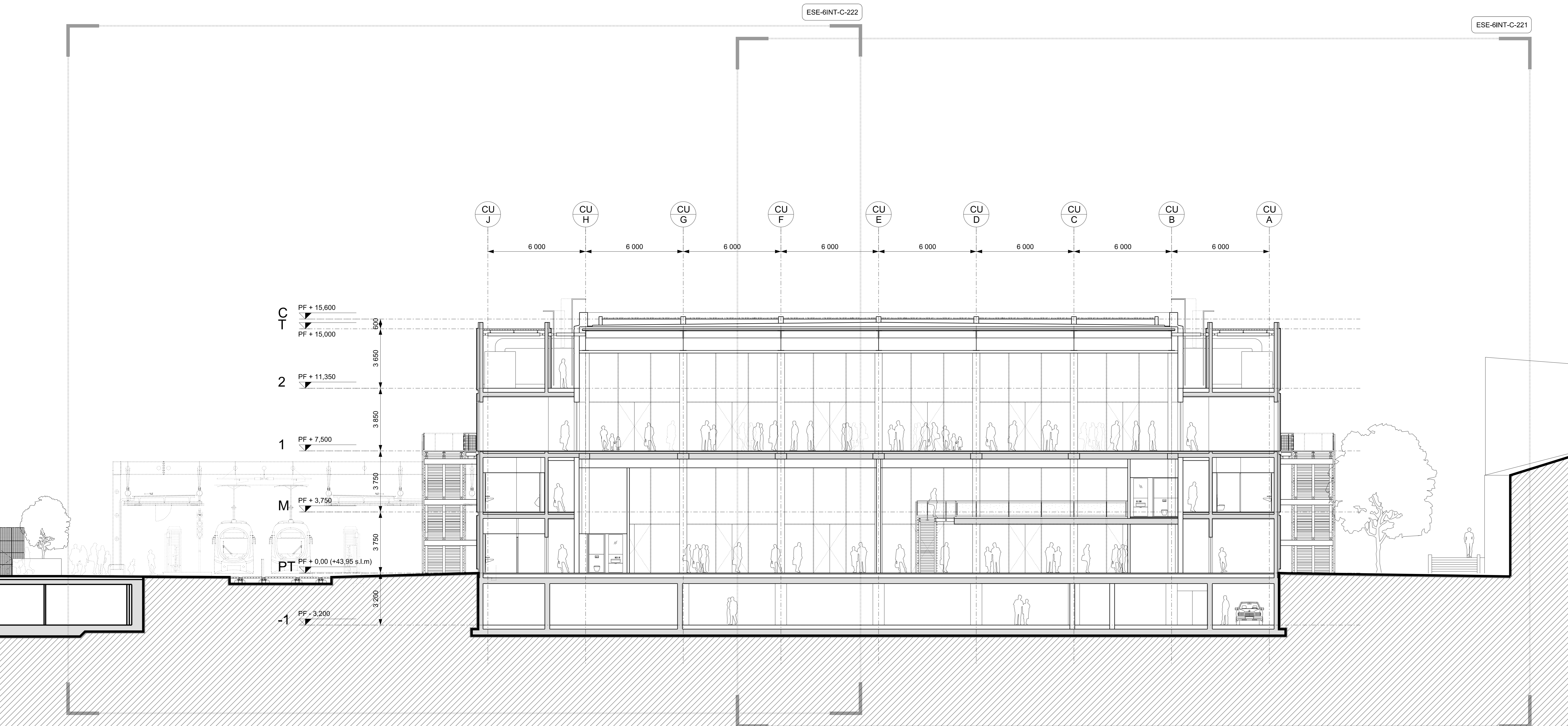


ESE-INT-C-222

ESE-INT-C-221



- Gli elaborati grafici del progetto architettonico devono essere letti congiuntamente agli elaborati grafici ed alle relazioni specialistiche (strutture, impianti meccanici, impianti elettrici, sistemi di drenaggio, acustica).
- Gli elaborati grafici del progetto architettonico devono essere letti congiuntamente ai particolari costruttivi, agli abachi ed alle specifiche tecniche dei componenti.
- Nel caso in cui si dovessero riscontrare incongruenze e/o contraddizioni tra gli elaborati del progetto architettonico e gli elaborati specialistici, queste dovranno essere segnalate ai progettisti e coordinate prima di procedere alla messa in opera.

Data	Revisione	Descrizione
20.02.2009	-	Bozza I
03.06.2009	A	Bozza II
31.07.2009	B	Progetto Esecutivo
22.09.2009	C	Progetto Esecutivo (RC)
10.12.2009	D	Progetto Esecutivo (RV)

Non scalare direttamente dal disegno. L'autore di questa rappresentazione non si assume alcuna responsabilità per ogni dimensione ottenuta direttamente dal disegno. Se non viene data la misura, è compito del ricevente di accertarsi dell'autore o direttamente in cantiere. Tutte le misure e posizioni degli elementi strutturali e degli impianti devono essere verificate sui disegni specifici.

Il Copyright di questo disegno appartiene a Rogers Stirk Harbour + Partners. Il materiale di questo disegno non può essere riprodotto per sviluppare il progetto o per la realizzazione delle opere, a meno che Rogers Stirk Harbour + Partners lo conceda con autorizzazione scritta.

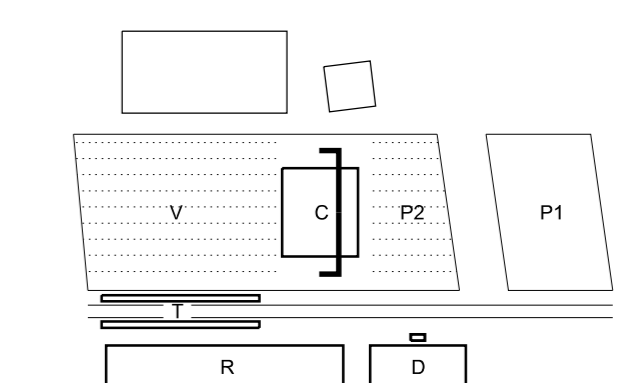
## COMUNE DI SCANDICCI

SCANDICCI CENTRO Srl



Project Financing "Nuovo Centro Civico e Stazione Tramvia Veloce Firenze S.M.N.- Scandicci

### PROGETTO ESECUTIVO



© copyright Rogers Stirk Harbour + Partners, tutti i diritti riservati 2009

<b>PROGETTO ARCHITETTONICO</b> Progettista <b>Rogers Stirk Harbour + Partners</b> Thames Wharf Rainville Road London W6 9HA Il rappresentante Arch. Ernesto Barbieri		<b>Edificio Culturale</b> <b>Sezione NN</b> Scala @ A0 <b>1:100</b> Numero disegno <b>3485-ESE-C-SE-NN</b> Data 20.02.2009		Titolo <b>Edificio Culturale</b> <b>Sezione NN</b> Numero disegno <b>3485-ESE-C-SE-NN</b> Data Revisione 10.12.2009 Revisione <b>D</b>	
---	--	---	--	--	--